

Số: MLDR_11/03h30/DBQG

Hà Nội, ngày 30 tháng 6 năm 2026

TIN DỰ BÁO MƯA LỚN Ở KHU VỰC BẮC BỘ VÀ THANH HÓA

1. Diễn biến mưa trong 24 giờ qua

Đêm qua và sáng sớm nay (30/6), khu vực vùng núi và trung du Bắc Bộ có mưa vừa, mưa to và dông, cục bộ có nơi mưa rất to. Lượng mưa tính từ 19 giờ ngày 29/6 đến 03 giờ ngày 30/6 có nơi trên 120mm như trạm: Ngọc Chân (Lào Cai) 129.6mm, Xuân Minh 2 (Tuyên Quang) 179.8mm, Phúc Trìu (Thái Nguyên) 145.6mm,...

2. Dự báo diễn biến mưa lớn trong 24-48 giờ tới

Từ sáng 30/6 đến đêm 01/7, ở khu vực vùng núi và trung du Bắc Bộ, Quảng Ninh và Tp. Hải Phòng có mưa vừa, mưa to và dông với lượng mưa phổ biến 60-120mm, cục bộ có nơi mưa rất to trên 250mm (thời gian mưa tập trung vào chiều tối, đêm và sáng).

Từ sáng 30/6 đến sáng 01/7, các nơi khác ở Bắc Bộ và Thanh Hóa có mưa vừa, mưa to với lượng mưa phổ biến 30-60mm, cục bộ có nơi mưa rất to trên 120mm (thời gian mưa tập trung vào chiều tối, đêm và sáng).

Cảnh báo nguy cơ mưa có cường độ lớn (>100mm/3h).

Dự báo chi tiết:

Thời gian ảnh hưởng	Khu vực	Tổng lượng (mm)
Từ sáng 30/6 đến đêm 01/7	Vùng núi và trung du Bắc Bộ, Quảng Ninh và Tp. Hải Phòng	60-120, cục bộ có nơi trên 250
Từ sáng 30/6 đến sáng 01/7	Các nơi khác ở Bắc Bộ và Thanh Hóa	30-60, cục bộ có nơi trên 120

Ngoài ra, chiều và tối 30/6, khu vực Nghệ An, từ Tp. Huế đến Lâm Đồng và Nam Bộ có mưa rào và dông rải rác với lượng mưa 10-30mm, cục bộ có nơi mưa to trên 80mm.

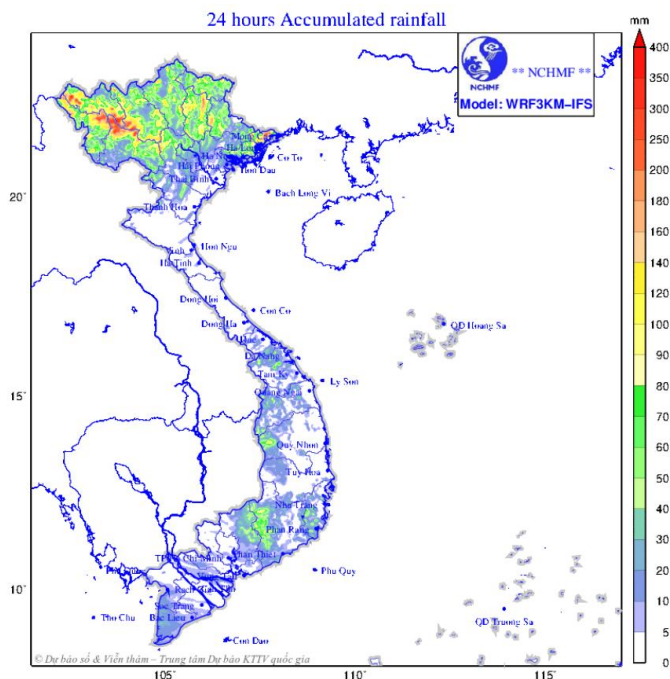
Trong mưa dông có khả năng xảy ra lốc, sét, mưa đá và gió giật mạnh.

3. Cảnh báo: từ ngày 02/7 mưa lớn có xu hướng giảm dần.

4. Cảnh báo cấp độ rủi ro thiên tai do mưa lớn, lốc, sét, mưa đá: cấp 1

5. Dự báo tác động của mưa lớn

Mưa lớn có khả năng gây ra tình trạng ngập úng tại các vùng trũng, thấp, khu đô thị, công nghiệp; lũ quét trên các sông, suối nhỏ, sạt lở đất trên sườn dốc (*thông tin cảnh báo khu vực nguy cơ lũ quét, sạt lở đất thời gian thực được cung cấp trực tuyến trên trang thông tin điện tử của Cục Khí tượng Thủy văn tại địa chỉ: <https://luquetsatlo.nchmf.gov.vn> và trong bản tin riêng cảnh báo lũ quét, sạt lở đất*).



Hình 1: Bản đồ dự báo lượng mưa tích lũy 24 giờ

Tin phát tiếp theo lúc 09h00 ngày 30/6.

Tin phát lúc: 03h30

Soát tin: Nghiêm Thị Ngọc Linh

P. TRƯỞNG PHÒNG DỰ BÁO THỜI TIẾT

Lê Thị Loan